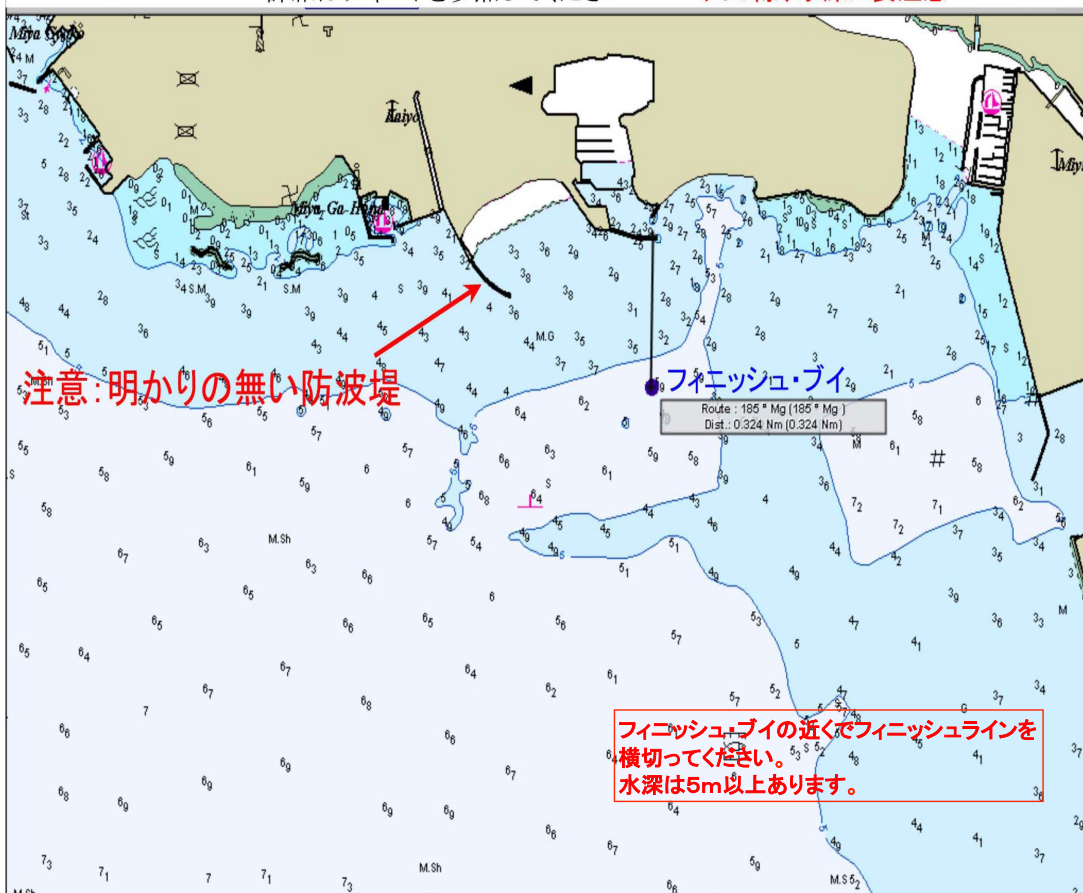


沖縄-東海レース2016 フィニッシュライン・ブイ

ラグナマリーナ付近の見取り図と注意事項

詳細はチャートを参照してください

フィニッシュとマリーナ進入の際、水深に要注意



沖縄-東海レース2016 フィニッシュブイ



昼間

- マークブイ外形 = 約φ0.6m
- マークブイ高さ = 水面上 約 1.0m
- 支柱高さ = 水面上 約 2.0m



夜間

- マークブイの上面に反射テープ
- 支柱最上部にキセノンフラッシュライト
- 支柱の最上部のキセノンフラッシュライトの下に少しいフラッシュライト
- (赤と白の交互)