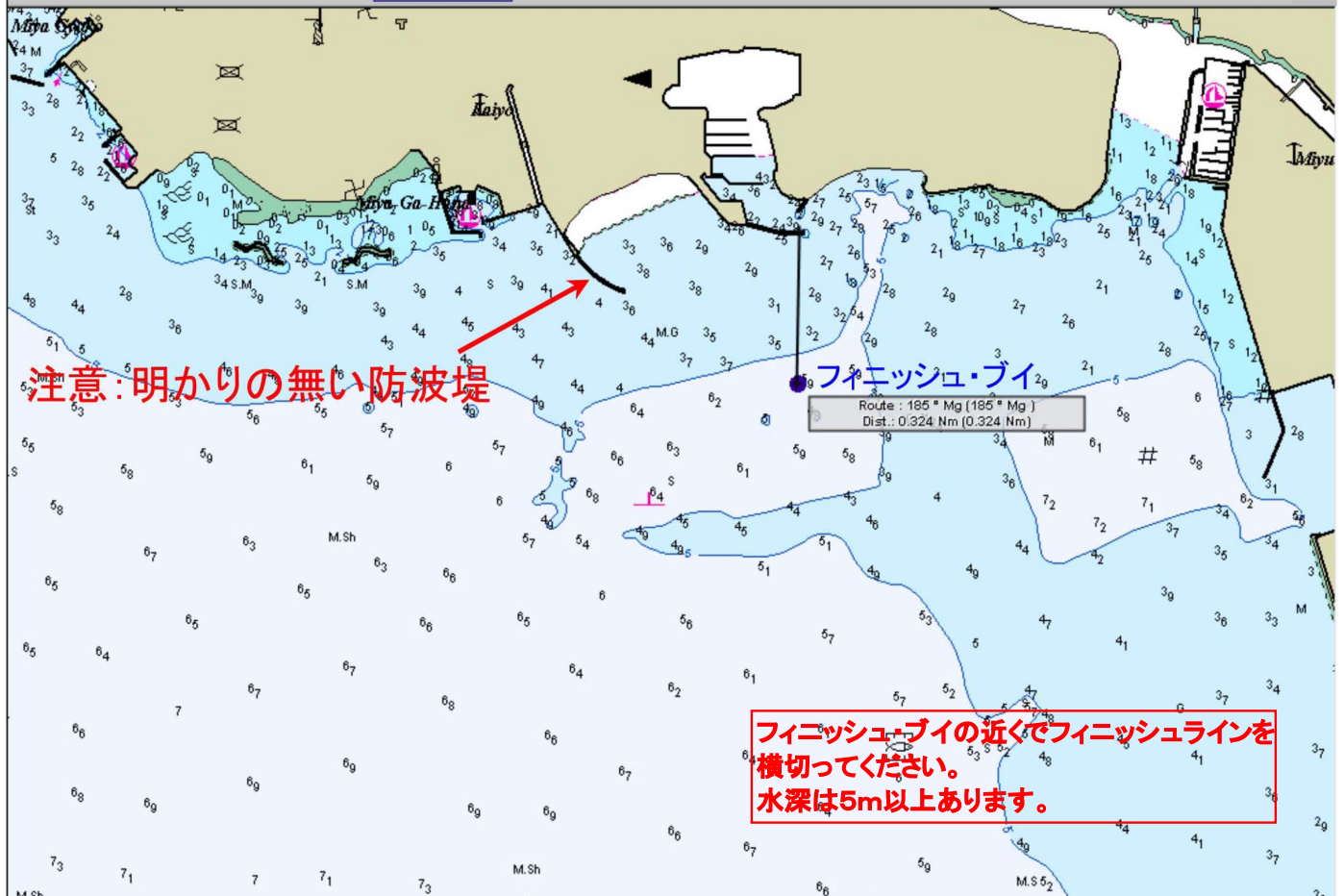


沖縄-東海レース2018 フィニッシュライン・ブイ

ラグナマリーナ付近の見取り図と注意事項

詳細はチャートを参照してください

フィニッシュとマリーナ進入の際、水深に要注意



沖縄-東海レース2018 フィニッシュブイ



昼間

マークブイ外形 = 約φ0.6m
 マークブイ高さ = 水面上 約 1.0m
 支柱高さ = 水面上 約 2.0m



夜間

マークブイの上面に反射テープ
 支柱最上部にキセノンフラッシュライト